

Zarządzaj flotą,
zyskaj oszczędności



- / MONITORING GPS
- / KONTROLA PALIWA
- / OPTIMALIZACJA KOSZTÓW
- / RAPORTY EKSPLOATACJI
- / DOSTĘP DO DANYCH ONLINE
- / ZDALNY ODCZYT TACHOGRAFU
- I KARTY KIEROWCY

√ActiveGPS

Nowoczesny System Zarządzania i Monitoringu Floty Pojazdów

www.activegps.pl

ActiveGPS – System Zarządzania i Monitoringu Floty Pojazdów



To zaawansowana funkcjonalnie aplikacja on-line wykorzystująca system nawigacji satelitarnej GPS do określania pozycji pojazdów oraz system GSM do przesyłu danych pobranych z odbiorników zainstalowanych w pojeździe.

Urządzenia te rejestrują i kontrolują parametry pojazdu precyzyjnie lokalizując położenie pojazdu. Następnie dane przesyłane są za pośrednictwem sieci GSM do serwera ACTIVEO. Transmisja odbywa się w trybie GPRS. Klient uzyskuje dostęp do danych poprzez przeglądarkę internetową.

Dobór odpowiednich urządzeń pomiarowych oraz właściwa ich konfiguracja sprawi, że system przyniesie oczekiwane rezultaty w postaci znaczącej redukcji kosztów związanych z utrzymaniem floty samochodowej oraz parku maszyn.

www.activegps.pl
www.facebook.com/activeo

✓ActiveGPS





O firmie

Wieloletnie doświadczenie na rynku telemetrycznym oraz znajomość potrzeb z zakresu zarządzania flotą pojazdów pozwoliło nam na opracowanie innowacyjnego systemu do monitoringu i zarządzania flotą – ActiveGPS.

Profesjonalizm: stale rosnąca liczba obsługiwanych pojazdów, dynamiczny rozwój aplikacji, a także wdrażanie szeregu procesów usprawniających zarządzanie firmą jest dowodem na oferowany przez Activeo poziom współpracy.

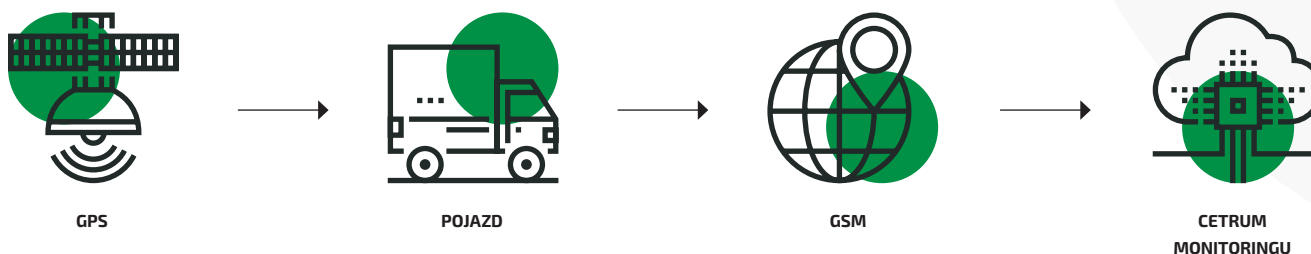
Nowoczesność: zaawansowana funkcjonalnie aplikacja on-line służąca m.in. do określania pozycji pojazdów w czasie rzeczywistym, odczytu danych z komputera pokładowego pojazdu czy kontroli paliwa z wykorzystaniem innowacyjnych instrumentów pomiarowych.

Konkurencyjność: zakres oferowanych usług przy niskich kosztach wdrożenia umożliwia szybki zwrot inwestycji w system ActiveGPS jako skuteczne narzędzie controllingu.

Intuicyjność: łatwość obsługi i krótki czas dotarcia do odpowiednich funkcji umożliwia efektywne wykorzystanie firmowych pojazdów.

Doradztwo: znajomość potrzeb klienta oraz umiejętność doboru odpowiednich rozwiązań pod specyfikę pracy każdego klienta gwarantuje długotrwałą współpracę z firmą Activeo.

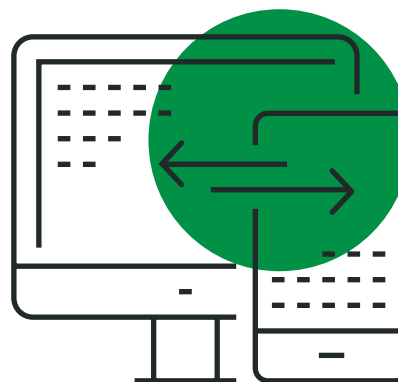
ActiveGPS – Nowoczesna Funkcjonalność



Optymalne zarządzanie flotą możliwe jest dzięki instalacji rejestratora GPS w dowolnych środkach transportu (samochód, tódź, motor, maszyna budowlana, itp.). Zamontowany terminal wysyła dane według ustalonej i modyfikowalnej konfiguracji. W ich skład wchodzi wszelkie zdarzenia rejestrowane przez odbiornik jakiego wystąpiły

podczas pracy pojazdu. Są one wysyłane za pośrednictwem sieci GSM na serwery firmy Activeo. Zaawansowane algorytmy przeliczeniowe pozwalają na odpowiednie segregowanie pobranych informacji, co w konsekwencji umożliwia użytkownikowi szybki i łatwy dostęp do konkretnych danych.

WŁAŚCICIEL
POJAZDU

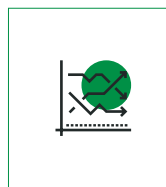




Dostęp do Panelu Klienta w systemie **ActiveGPS** obejmuje następujące funkcje:



STAN
POJAZDU



EKSPLOATACJA
POJAZDU



MODUŁ
RAPORTÓW



MODUŁ
OBSZARÓW
AKTYWNYCH



MODUŁ
ALERTÓW



MODUŁ
KOMUNIKACJI



MODUŁ
ECO-DRIVE



STATUS
FLOTY

STAN POJAZDU



- Lokalizacja pojazdów w czasie rzeczywistym (aktualizacja pozycji co 15-45 sekund na terenie PL+UE z możliwością dostosowania do konkretnych potrzeb klienta);
- Dostęp do trzech map;
- Historia przebytej trasy;
- Zliczanie przejechanych kilometrów;
- Zliczanie czasu jazdy i postojów (na włączonym i wyłączonym zapłonie);
- Analiza prędkości;
- Czas pracy kierowcy;
- Czas pracy pojazdu;
- Konfiguracja stylu jazdy kierowcy (Eco-Drive).

EKSPLOATACJA POJAZDU



- Całkowite, średnie i chwilowe spalanie na 100km;
- Czas, miejsce i ilość zatankowanego paliwa;
- Czas, miejsce i ilość ewentualnych upustów;
- Obroty silnika;
- Identyfikacja kierowcy (technologia DALLAS lub RFID);
- Jazda służbowa/prywatna;
- Praca urządzeń zewnętrznych (haki, dźwigi, pługi, kiperzy, pompy, sygnalizacja świetlna itp.);
- Nacisk na osie;
- Temperatura chłodzi;
- Nacisk na pedał gazu;
- Temperatura silnika i oleju;
- Historia Eco-Drive.

MODUŁ RAPORTÓW



Rozbudowany moduł ponad 15 raportów (eksport do PDF, CSV, XLS) z możliwością prezentacji wyników w postaci tabel i wykresów. Przykładowe raporty:

- Raport eksploatacji pojazdu;
- Raport trasy;
- Raport paliwa;
- Raport Eco-Drive;
- Raport jazdy prywatnej/służbowej;
- Raport pracy urządzeń zewnętrznych;
- Raport tachografu;
- Raport temperatury chłodzi.

System **ActiveGPS** umożliwia generowanie cyklicznych raportów zbiorczych. Raporty są automatycznie wysyłane na dowolny adres mailowy podany przez użytkownika.

MODUŁ OBSZARÓW AKTYWNYCH



Możliwość swobodnego definiowania na mapie tzw. geostref lub sieci punktów, po przekroczeniu których dochodzi do generowania i wyświetlania powiadomień.

MODUŁ ALERTÓW

Tworzenie konkretnych komunikatów zależnych od odpowiednich parametrów pojazdu (np. uruchomienie/zgaszenie silnika, niski poziom paliwa, przekroczona prędkość/temperatura, uruchomione urządzenie zewnętrzne itp.) automatycznie generowanych i przesyłanych przez system **ActiveGPS**.

MODUŁ KOMUNIKACJI

Funkcja umożliwiająca wysyłanie i otrzymywanie bezpłatnych komunikatów tekstowych do/od konkretnego kierowcy/pojazdu. Komunikaty mogą być generowane w postaci wiadomości tekstowych bądź predefiniowanych statusów.

ActiveGPS umożliwia również zdefiniowanie punktów docelowych i zaplanowanie trasy z przestaniem jej do wybranego pojazdu dzięki pełnej kompatybilności z komunikatorami **GARMIN**.

MODUŁ ECO-DRIVE

Rozbudowany dział aplikacji **ActiveGPS** pozwalający na definiowanie stylu jazdy kierowcy oraz wpływający na jej ekonomię. Szybkie i wygodne ustawienia maksymalnej prędkości pojazdu, gwałtownych hamowań oraz nagłych przyspieszeń dają pełny wgląd użytkownikowi **ActiveGPS** w sposób jazdy konkretnego kierowcy.

Właściwy dobór ustawień pozwala na zaoszczędzenie spalane go paliwa pojazdu powodując znaczące oszczędności floty oraz zwiększając ochronę środowiska.

STATUS FLOTY

Zbiornicze informacje o statusie całej floty w odniesieniu do pełnego dnia/tygodnia pracy:

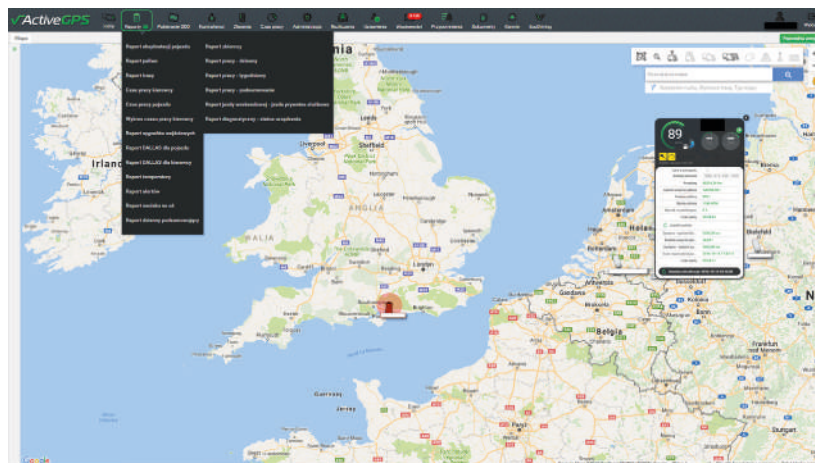
- Przebieg w km;
- Zużycie paliwa;
- Czas postojów wt./wyt. zaptan;
- Czas jazdy;
- Średnia prędkość;
- Aktualny stan floty.

ACTIVEGPS - KONTROLA PALIWA - OSZCZĘDNOŚCI W PORTFELU

System ActiveGPS doskonale sprawdza się w firmach handlowych, transportowych, dystrybucyjnych, budowlanych oraz komunalnych.

Czy wiesz, że...

w firmach wykorzystujących flotę pojazdów do codziennych czynności handlowych 30-40% kosztów związanych jest z zużyciem paliwa? Dzięki modułowi „kontrola paliwa” użytkownik otrzymuje potężne



narzędzie do analizy i optymalizacji danych paliwowych. Wykorzystanie odpowiednich technologii oraz zaawansowany algorytm paliwowy umożliwiającą analizę tankowań i upustów sprawi, że pomiar zużytego paliwa będzie faktyczny i dokładny.

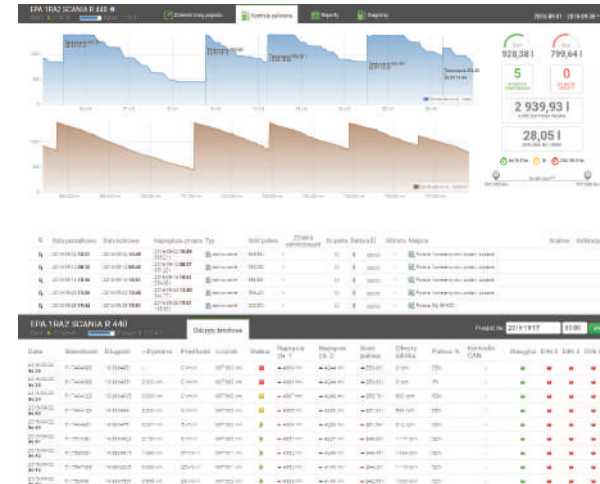
ACTIVEGPS DO KONTROLI PALIWA WYKORZYSTUJE:

- Sondy paliwowe- hydrostatyczne, ultradźwiękowe;
- Magistralę CAN- dane z komputera pokładowego;
- Pływak fabryczny.



CECHY MODUŁU KONTROLI PALIWOWEJ:

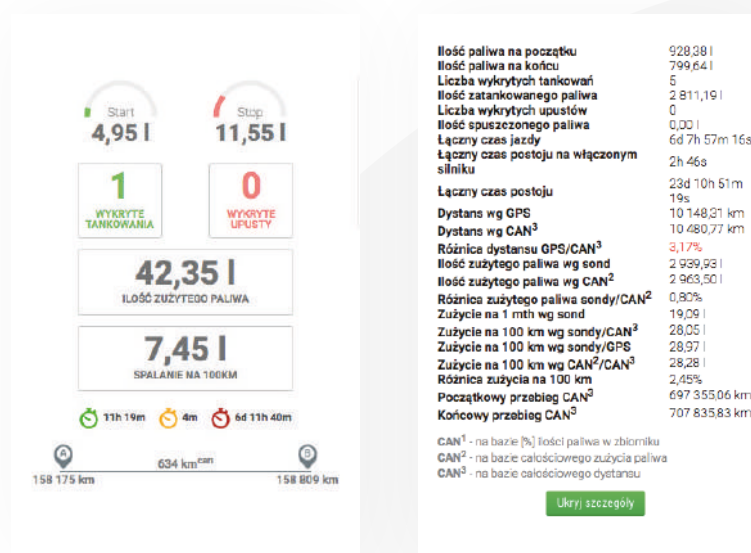
- Pomiar paliwa dzięki odpowiednim urządzeniom pomiarowym;
- Możliwość porównywania ilości zatankowanego paliwa z ilością paliwa na fakturze paliwowej;
- Wgląd w miejsca tankowań i upustów paliwa;
- Pomiar średniego zużycia paliwa;
- Pomiar całkowitego zużycia paliwa;
- Informacja o odchyleniu od normy średniego spalania.



ActiveGPS oferuje jeden z najbardziej zaawansowanych algorytmów obliczania poziomu paliwa wsparty zdalną kalibracją sond bez potrzeby czasochłonnego i obciążającego wysokim ryzykiem błędu litrażowania zbiorników.

INSTALACJA SOND DAJE DOSTĘP DO NASTĘPUJĄCYCH INFORMACJI ACTIVEGPS:

- Ewidencja tankowań – wpisywanie ręczne lub import z pliku;
- Analiza upustów paliwowych;
- Ewidencja ilości paliwa w zbiornikach pojazdów na początku i końcu analizowanego okresu;
- Możliwość porównania zatankowanego paliwa z wartościami z faktur;
- Analiza zużycia rzeczywistego i normatywnego – przepała/ oszczędność;
- Średnie zużycie paliwa oraz ilość zużytego paliwa w zdefiniowanym zakresie w oparciu o spalanie rzeczywiste, faktury, a nawet normatyw;
- Zużycie paliwa na 1mth;
- Przejrzysta analiza graficzna zużycia paliwa oraz poszczególnych tankowań i ubytków;



ActiveGPS umożliwia korzystanie ze wszystkich funkcji systemowych w pojazdach poruszających się na terenie Polski, Unii Europejskiej i całego świata. Cena usługi abonamentowej zależy od poszczególnych regionów.

ABONAMENT MIESIĘCZNY:

Wysokość opłaty abonamentowej uzależniona jest od obszaru po jakim poruszają się pojazdy.

W RAMACH OPŁATY ABONAMENTOWEJ KLIENT OTRZYMUJE:

- Dostęp do serwera komunikacyjnego;
- Panel klienta w systemie **ActiveGPS**;
- Szkolenia wprowadzające;
- 3 mapy cyfrowe;
- Stały transfer danych z rejestratora do systemu **ActiveGPS**;
- Regularne zabezpieczanie i zapisywanie historii pojazdów na serwerach **Active**;
- Wsparcie techniczne;
- Cykliczne aktualizacje systemu **ActiveGPS**.

ActiveGPS KORZYŚCI



POPRAWA BEZPIECZEŃSTWA I KOMFORTU:

- Całodobowy wgląd w pozycję pojazdu oraz historię jego trasy;
- Monitoring stanu parametrów pojazdu (czas jazdy, ilość paliwa w zbiorniku, etc.).



OPTIMALIZACJA EKSPLOATACJI POJAZDU:

- Planowanie tras i ich ewidencja pozwala na optymalne skrócenie przebytych przez pojazd kilometrów;
- Redukcja pustych przejazdów;
- Redukcja postojów na włączonym silniku obniżająca spalanie paliwa.



OSZCZĘDNOŚCI DZIĘKI KONTROLI PALIWOWEJ:

- Bieżący wgląd w ilość paliwa w zbiorniku, kontrola tankowań i upustów paliwa oraz optymalizacja przebytych tras znacząco redukują koszty eksploatacji pojazdów;

OGÓLNE KORZYŚCI

- Wzrost konkurencyjności firmy;
- Wzrost efektywności zarządzanej floty i parku maszyn;
- Obniżenie kosztów eksploatacji pojazdów;

- Zwiększenie wydajności pracy;
- Możliwość kontroli eksploatacji pojazdu;
- Wzrost bezpieczeństwa pracownika, pojazdu lub ładunku;

- Obniżenie kosztów utrzymania floty;
- Optymalizacja procesów zachodzących w firmie.

**nowe moduły,
nowe możliwości,
w skrócie...**

...NOWOŚCI



TACHOGRAF I POBIERANIE DANYCH DDD

Dzięki ActiveGPS powrót pojazdu do bazy w celu odczytania danych zapisanych na tachografie i karcie kierowcy nie jest już konieczny! Z ActiveGPS obniżasz koszty transportu i prowadzenia firmy!

Zdalny zapis informacji zarówno z tachografu jak i karty kierowcy nie wymaga ani ingerencji kierowcy ani wyposażenia firmy w specjalne czytniki zewnętrzne. Co więcej, włożenie karty przedsiębiorstwa do tach-

ografu nie jest od teraz jedynym warunkiem poprawnego odczytania i zapisania danych pojazdu.

Przy pomocy **ActiveGPS** autoryzacja i połączenie odbywa się zdalnie dzięki instalacji w pojeździe odbiornika Tachograph Data Reader (TDR) i skomunikowaniu go z zamontowanym w samochodzie rejestratorem GPS/GPRS. Jedynym warunkiem poprawnego zapisania danych jest dostęp komputera firmy do sieci Internet i aplikacji **ActiveGPS**. Cała procedura możliwa jest poprzez sieć GSM zarówno w sieci macierzystej jak i w sieci ROAMING.

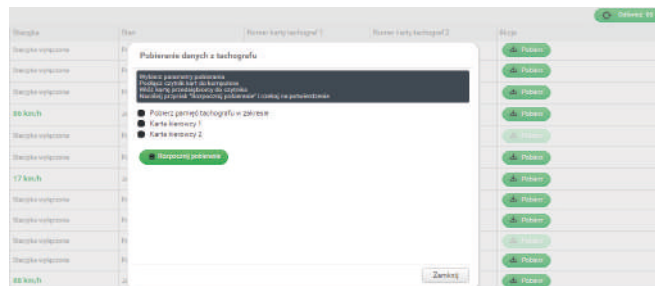
Aby poprawnie przeprowadzić odczytanie, zapisanie danych tachografu i karty kierowcy

TDR musi zostać podłączony do rejestratora GPS/GPRS oraz tachografu pojazdu. Dodatkowo, karta przedsiębiorstwa, za pomocą odpowiedniego czytnika, musi być podłączona do komputera uprawnionego pracownika firmy. Prawidłowo umiejscowiona w czytniku służy do autoryzacji połączenia z tachografem pojazdu, będąc jednocześnie miejscem zapisu danych samochodu.

Po wydaniu polecenia w aplikacji **ActiveGPS** przez pracownika firmy następuje przesłanie danych z tachografu pojazdu do karty przedsiębiorstwa zainstalowanej w czytniku podłączonym do komputera. Cała procedura autoryzacji i zapisu jest widoczna na piktogramie tachografu pojazdu i trwa znacznie szybciej niż dotychczas. Po jej ukończeniu

następuje zamknięcie połączenia pomiędzy kartą przedsiębiorstwa a tachografem dzięki czemu pracownik przedsiębiorstwa może wydać w aplikacji **ActiveGPS** następne polecenie sczytania danych z innego tachografu. Wszystkie zapisane dane przechowywane są na zabezpieczonych i szyfrowanych serwerach **ActiveGPS** umożliwiając użytkownikom naszej aplikacji wielokrotny transfer danych na kartę przedsiębiorstwa.

ActiveGPS jest kompatybilna z większością dostępnych na rynku tachografów. Wyjątek stanowią starsze modele analogowe oraz te, które nie posiadają funkcji zdalnej współpracy.



Nazwa	Status	Nazwa pliku	Data pobrania pliku	Rozmiar pliku
DW 3333N (3343E)	Plik gotowy do pobrania	Planygi tachografu... M_20161011_1132_DW 3333N _WMAK0CZ24P604764.DDD	2016-10-11 14:02:13	131.87 KB
DW 400T (041E)	Plik gotowy do pobrania	Planygi tachografu... M_20161010_0917_DW 400T _WMAK0CZ24P71699.DDD	2016-10-10 11:47:06	135.53 KB
DW 3333M (3333M)	Plik gotowy do pobrania	Planygi tachografu... M_20161010_0732_DW 3333M _WMAK0CZ24P71193.DDD	2016-10-10 08:13:56	136.87 KB
DW 880T (0100E)	Plik gotowy do pobrania	Planygi tachografu... M_20161010_0732_DW 880T _WMAK0CZ24P71441.DDD	2016-10-10 07:35:24	118.21 KB
DW 3000U (2414E)	Plik gotowy do pobrania	Planygi tachografu... M_20161010_0620_DW 3000U _WMAK0CZ24P94403.DDD	2016-10-10 07:26:47	127.37 KB
DW 3000U (2414E)	Plik gotowy do pobrania	Karty kierowcy 1 - 0_20161010_2044_Polka_Koroste1_1000714	2016-10-10 06:39:14	25.08 KB



CZAS PRACY KIEROWCY

Odczyty z tachografu cyfrowego i prezentacja danych na wykresie dobowo-godzinowym pozwalają na aktywny wgląd i kontrolę czasu pracy każdego z kierowców. ActiveGPS znacznie zwiększa

szła wydajność pracy kierowców i zapewnia im więcej bezpieczeństwa. Sytuacje sporne wynikłe ze złamania lub naruszenia przepisów przez kierowców są teraz łatwe i szybkie do oceny czy weryfikacji. Wszystkie prezentowane informacje są pozyskiwane bezpośrednio z tachografów pojazdów będąc w pełni zgodnymi z rozporządzeniem PE 561/2006.

Skuteczna kontrola czasu pracy wpływa na:

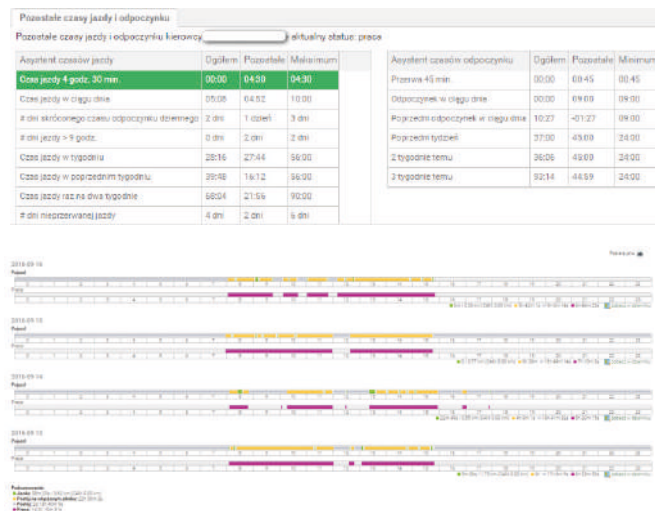
- Poprawę bezpieczeństwa kierowców i pozostałych użytkowników ruchu drogowego;

- Gwarancję terminowości dostaw;
- Wzrost konkurencyjności firmy;
- Uniknięcie kar.

Stosowanie się do zasad regulujących czas pracy kierowców oraz przepisowe przerwy w trakcie jazdy zapewniają bezpieczeństwo wszystkim użytkowników ruchu drogowego.

ActiveGPS umożliwia optymalne zarządzanie czasem pracy kierowców, oferując moduł kontroli czasu pracy, który umożliwia:

- Odczytywanie online stanu czasu pracy i odpoczynku danego kierowcy (29-dniowy okres);
- Automatyczną identyfikację kierowcy (imię i nazwisko) poprzez odczyt numeru karty kierowcy;
- Zbiornicze zliczanie wszystkich możliwych statusów kierowcy, z uwzględnieniem załóg dwuosobowych;
- Asystent czasu odpoczynków;
- Przejrzystą prezentację graficzną w dowolnie zdefiniowanym okresie;
- Stały wgląd w aktualny stan czasu pracy.



DIETY I RYCZAŁTY

Diety i ryczałty noclegowe – system dostarcza informacje o czasie jazdy i przebywania kierowcy w danym kraju. Kierowca wykrywany jest automatycznie po numerze ID karty kierowcy. Stawki są zgodne z obowiązującą ustawą, a kursy walut są na bieżąco aktualizowane.

MiLoG - system wylicza stawkę MiLoG dla kierowcy i pojazdu na podstawie obowiązującej dyrektywy o ptacy minimalnej w Niemczech.

ActiveGPS Flota Raporty Administracja Powiadomienia Wyloguj

- kalkulacja diety zagranicznej

Zakres czasu: -

Data rozliczenia:

Pobierz jako:

Diety

Kraj	Początek	Koniec	Całkowity czas	Dieta	Kraj	Łączny całkowity czas
Germany <small>Kierowca: <input type="text"/></small>	2016-09-01 00:00	2016-09-01 09:02	9h 2m 7s	Wymiar diety: 0,5000 Kwota: 24,50 EUR (104,92 PLN*)	Germany	1d 23h 40m 45s
Netherlands <small>Kierowca: <input type="text"/></small>	2016-09-01 09:02	2016-09-01 10:03	1h 22s	Wymiar diety: 0,3333 Kwota: 16,67 EUR (71,38 PLN*)	Netherlands	2h 1m 44s
Belgium <small>Kierowca: <input type="text"/></small>	2016-09-01 10:03	2016-09-01 16:06	6h 2m 59s	Wymiar diety: 0,3333 Kwota: 16,00 EUR (68,52 PLN*)	Belgium	6h 2m 59s
Netherlands <small>Kierowca: <input type="text"/></small>	2016-09-01 16:06	2016-09-01 17:08	1h 1m 22s	Wymiar diety: 0,3333 Kwota: 16,67 EUR (71,38 PLN*)	Poland	15h 50m 4s
Germany <small>Kierowca: <input type="text"/></small>	2016-09-01 17:08	2016-09-03 07:37	1d 14h 28m 30s	Wymiar diety: 2,0000 Kwota: 98,00 EUR (419,69 PLN*)		
Germany <small>Kierowca: <input type="text"/></small>	2016-09-03 07:58	2016-09-03 08:08	10m 8s	Wymiar diety: 0,3333 Kwota: 16,33 EUR (69,05 PLN*)		
Poland <small>Kierowca: <input type="text"/></small>	2016-09-03 08:08	2016-09-03 23:59	15h 50m 4s	Wymiar diety: 1,0000 Kwota: 50,00 PLN (50,00 PLN*)		
Razem 835,82 PLN*						

*) Zgodnie ze średnim kursem NBP - notowanie z dnia 2016-10-12

Powered by ActiveGPS Sp. z o.o.

Zmień Rolę: Język:

MODUŁ WZNIESIĘŃ

Moduł Wzniesień - system zlicza sumę podjazdów i zjazdów ze wzniesień na wybranych przez użytkownika trasach. Funkcjonalność wspomaga kosztorysowanie frachtów oraz analizy rentowności zleceń transportowych.

OCHRONA POJAZDU

ActiveGPS jako aplikacja mobilna wraz z urządzeniami rejestrującymi zamontowanymi w pojeździe służy jako dodatkowe zabezpieczenie przed kradzieżą pojazdu. Możliwość łatwego i zdalnego odłączenia zapiętu jak i szereg alertów informujących o statusie pojazdu może pomóc w szybkim zareagowaniu przy potencjalnej kradzieży.

Wybierz pojazd:

Termin od: 2016-10-01 godz: 00:00

Termin do: 2016-10-13 godz: 00:59

[Zobacz wyniki wysokości](#)



Suma podjazdów: 33945m

Suma zjazdów: 33940m

Początek: 203m

Koniec: 108m

Max: 1035m

Min: 0m

Różnica: -95m



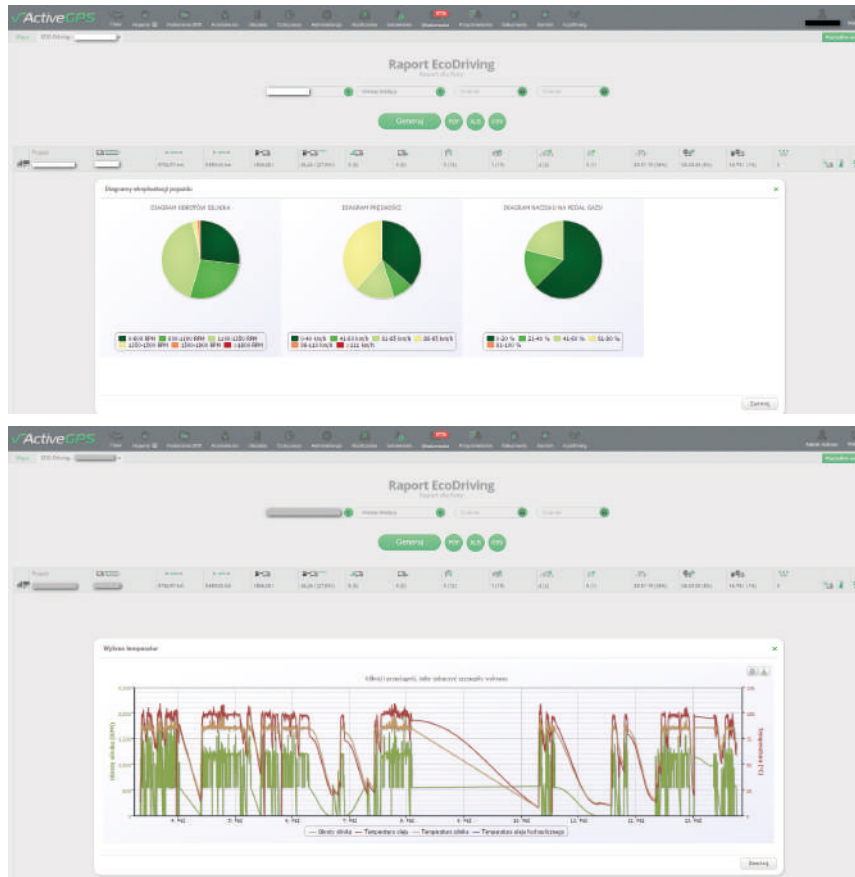
ECO

Rozbudowany dział aplikacji ActiveGPS pozwalający na definiowanie stylu jazdy kierowcy oraz wpływający na jej ekonomię wraz ze wzrostem wydajności łańcucha dostaw. Szybkie i wygodne ustawienia maksymalnej prędkości pojazdu, gwałtownych hamowań oraz nagłych przyspieszeń dają pełny wgląd użytkownikowi ActiveGPS w sposób jazdy konkretnego kierowcy. Właściwy dobór ustawień pozwala na zaoszczędzenie spalanego paliwa pojazdu powodując znaczące oszczędności floty oraz zwiększając ochronę środowiska.

ActiveGPS uczy kierowców jak bez straty cennego czasu skutecznie spalić mniej paliwa (nawet do 25%) i dotrzeć bezpiecznie do celu. Moduł Eco-Drive wpływa również na niepożądane przyzwyczajenia kierowców, znacząco poprawiając komfort samej jazdy.

W module eco driving monitorowanych jest wiele parametrów, które wpływają na ekonomikę jazdy i zużycie paliwa. Są to m.in:

- Gwałtowne przyspieszenia;
- Gwałtowne hamowania;
- Prędkość obrotowa silnika;
- Nacisk na pedał przyspieszenia;
- Prędkości jazdy.





ALERTY

typach akcji związanych z pojazdem i jego kierowcą. Moduł pracuje bez jakichkolwiek przerw - w systemie 24/7 dzięki czemu użytkownicy są informowani o wybranych przez siebie aspektach na bieżąco i bez opóźnień.

ActiveGPS oferuje użytkownikowi dostęp do natychmiastowego przesyłania powiadomień o różnych

Użytkownik otrzymuje także powiadomienia w sytuacji, kiedy nie jest zalogowany do panelu klienta poprzez wiadomość email lub sms.

Komunikaty te mogą mieć charakter:

- Informacji;
- Ostrzeżeń;
- Alarmów;

Przykładowe powiadomienia systemu **ActiveGPS:**

- Przekroczona prędkość pojazdu;
- Niski poziom paliwa w zbiorniku;
- Ubytek paliwa w zbiorniku pojazdu;

- Wzrost temperatury w chłodni;
- Nieautoryzowane uruchomienie pojazdu;
- Przekroczony przebieg pojazdu;
- Przekroczona temperatura silnika;
- Przekroczony nacisk na oś.

The screenshot displays the ActiveGPS software interface. On the left, there is a map showing a route through a city area with labels like 'Kipphausen' and 'Wilgdruf'. On the right, there is a table of alerts with columns for 'Pojazd', 'Czas', 'Wiadomość', and 'Akcja'. The table contains several rows of alert data, including vehicle IDs, timestamps, and descriptions of events like speed limits and fuel levels. Each row has a green button labeled 'Oznacz jako przeczytane'.

Pojazd	Czas	Wiadomość	Akcja
DLU 23122 Toisan	14-10-2016 19:16:55	Wyjazd z obszaru Firm	Oznacz jako przeczytane
DLU 40211 VW Transport	14-10-2016 08:57:45	Wyjazd z obszaru Firm	Oznacz jako przeczytane
DLU 40244 VW Transport	14-10-2016 07:59:07	Wyjazd z obszaru Firm	Oznacz jako przeczytane
EPA 1PF2 [30252]	14-10-2016 10:15:59	pojazd wjeżdża do BAZA-Konopnica	Oznacz jako przeczytane
EPA 1PF2 [30862]	14-10-2016 04:02:30	Pojazd wyjechał z Baza-Konopnica	Oznacz jako przeczytane
Peugeot Boxer DW 1218Y	14-10-2016 09:24:37	przekroczenie	Oznacz jako przeczytane
Peugeot Boxer DW 1218Y	14-10-2016 07:57:12	przekroczenie	Oznacz jako przeczytane
Pilot SC 276SR [74503]	14-10-2016 10:12:18	Pilot SC276SR przekroczenie prędkości >120	Oznacz jako przeczytane
Pilot SC 276SR [74522]	14-10-2016 10:11:18	Pilot SC276SR przekroczenie prędkości >120	Oznacz jako przeczytane
Pilot SC 276SR [74320]	14-10-2016 09:29:06	Pilot SC276SR przekroczenie prędkości >120	Oznacz jako przeczytane
Scania E21 2272 [33198]	14-10-2016 05:35:57	Pojazd wjechał na terenem POLSKI	Oznacz jako przeczytane
Scania L (24160)	14-10-2016 07:13:58	wjazd do strefy	Oznacz jako przeczytane

Nowy alert

Wybierz pojazd

Wybierz priorytet

Wybierz warunek

Operator:

Wartość:

Wiadomość:

Wiadomość e-mail:

Wiadomość SMS:

Przekroczenie limitu prędkości
Przekroczenie limitu obrotów silnika
Wystąpienie gwałtownego przyspieszenia
Wystąpienie gwałtownego hamowania
Wjazd do strefy
Wyjazd ze strefy
Ubytek paliwa
Wjazd/wyjazd poza granicę
Stan sygnetu GPS
Alert wjazdu do tunelu
Alert wyjazdu do tunelu
Alert zakończenia tunelu

Zapisz



PARTNERZY

Firma Crusar4Rally przy współpracy z ActiveGPS organizuje kursy oraz szkolenia dla kierowców flotowych mające na celu poprawę bezpieczeństwa oraz polepszenie ekonomii jazdy.

SAFEDRIVING

Głównym założeniem szkolenia jest eliminowanie złych nawyków i błędów popełnianych podczas prowadzenia samochodu tj. (prawidłowa pozycja za kierownicą, operowanie gazem i hamulcem czy optymalna zmiana biegów). Analizując indywidualne zachowania kierowcy nasi instruktorzy udzielą praktycznych porad które uczestnicy kursu wdrażając na bieżąco będą starać się poprawiając wyuczone "złe" nawyki i w rezultacie posiadają praktyczną wiedzę jak prawidłowo postępować w trudnych sytuacjach na drodze.

BEZPIECZNA JAZDA Z CRUSAR4RALLY

Jesteśmy Akademią zajmująca się szkoleniami z zakresu doskonalenia techniki jazdy. Stworzoną przez ludzi z pasją do motoryzacji i motor sportu, kładącą duży nacisk na poprawienie bezpieczeństwa w ruchu drogowym. Naszą ofertę szkoleniową dedykujemy firmom zatrudniającym kierowców samochodów osobowych, dostawczych oraz ciężarowych.

EFEKTY I KORZYŚCI

Poza wymiernymi korzyściami jak ograniczenie zużycia paliwa, średnio od 5 do 20% oraz zmniejszeniem zużycia się części eksploatacyjnych pojazdów, nasze szkolenia mają na celu zwiększenie świadomości kierowców o zagrożeniach ale również uświadomić o korzyściach płynnej i ekonomicznej jazdy. Zaletą będzie poprawa wizerunku firmy poprzez zmianę świadomości i zachowań pracowników oraz ograniczenie wydatków i kosztów wynikających np. z przestojów uszkodzonych pojazdów.

CEL SZKOLENIA

Celem naszych szkoleń jest przede wszystkim uświadamianie kierowców o zagrożeniach jakie mogą powstać na drodze podczas prowadzenia pojazdów. Uczymy przewidywania, analizy i prawidłowych zachowań w trudnych sytuacjach drogowych. Naszym celem jest również optymalizacja ekonomicznej i ekologicznej jazdy co przekłada się na zwiększenie bezpieczeństwa i również ma znaczący wpływ na redukcję kosztów związanych z eksploatacją pojazdów firmowych.

ECODRIVING

Ekologiczny i ekonomiczny sposób prowadzenia samochodu. Nasi specjaliści od ekonomicznej jazdy postarają się przekazać kursantom jak w prosty sposób można skutecznie ograniczyć zużycie paliwa ale również zmniejszyć koszty eksploatacji samochodu. Uzbrojeni w wiedzę teoretyczną przejdą do etapu praktycznego gdzie zastosowanie się do porad instruktora daje natychmiastowe efekty w postaci zmniejszenia spalania paliwa i poprawienia płynności jazdy.

JAK SZKOLIMY

Szkolenie 1-go stopnia dla grupy (min. 10 osób). Program szkolenia przewiduje teoretyczne i praktyczne ćwiczenia w ośrodku szkoleniowym. Czas szkolenia przewidywany jest na 8 godzin (na jedną grupę). Po krótkim powitaniu uczestnicy zostaną podzieleni na grupy i będą wykonywać ćwiczenia pod okiem instruktorów. W trakcie przerw nasi goście będą mieli możliwość korzystania z cateringu (ciepłe i zimne napoje i przekąski). Na zakończenie odbędzie się podsumowanie szkolenia oraz wręczenie pamiątkowych certyfikatów. Istnieje możliwość dostosowania rodzaju szkolenia do indywidualnych potrzeb klienta oraz łączenie szkoleń.

LUdzie

Nasi instruktorzy to ludzie z pasją od zawsze związani z motoryzacją i motor sportem. Ciągłe podnoszący swoje kwalifikacje zawodowe i wiedzę w zakresie techniki jazdy. Potrafiący w miłej i koleżeńskiej atmosferze przekazać cenną wiedzę oraz profesjonalnie przeprowadzić zajęcia praktyczne.

WIĘCEJ INFORMACJI NA STRONIE: WWW.ACTIVEGPS.PL



ZARZĄDZAJ / KONTROLUJ / OSZCZĘDZAJ

✓ActiveGPS

ACTIVEO SP. Z O.O. ZAPRASZAMY SERDECZNIE DO WSPÓŁPRACY

UL. BEDNARSKA 13A Dział handlowy:

54-134 WROCŁAW +48 533 320 204

INFO@ACTIVEO.PL +48 536 939 960

+48 536 917 449

WIĘCEJ INFORMACJI NA STRONIE: WWW.ACTIVEGPS.PL